



### Ficha Técnica

Célula de Carga

LGL

 300kg / 500kg

# Robusta

para grandes plataformas



## Primax Balanças

 Rua Agostinho Gomes, 969 - Ipiranga, São Paulo/SP

 +55 (11) 94053-1221 | (11) 2591-2144

 [primaxbalancas.com.br](http://primaxbalancas.com.br)

 @primaxbalancas

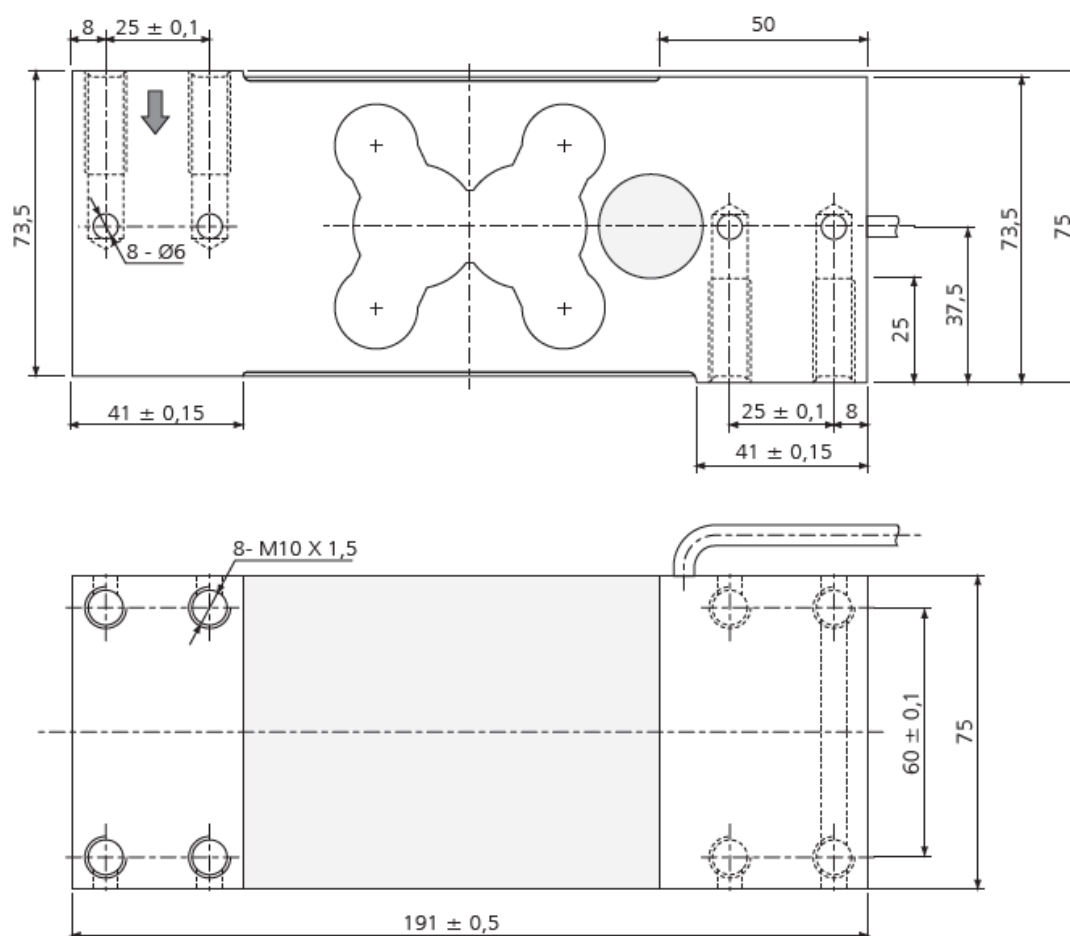


## Principais características

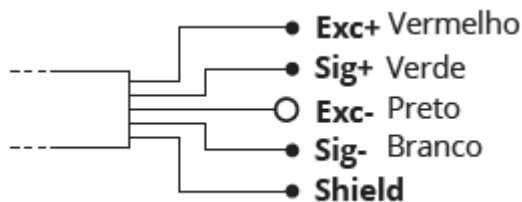
- Para grandes plataformas;
- Fácil instalação;
- Grau de proteção IP65;
- Cabo de 4 fios, 3m de comprimento e Ø5mm.

## Dimensões

Dimensão em mm



## ☰ Conexão dos Fios



## ⚙️ Dados Técnicos

Capacidades	kg	300	500
Sensitividade	mV/V	2,0 ± 0,2	
Creep (30 minutos)	%CN	± 0,03	
Erro total		± 0,02	
Compensação de zero		± 2	
Compensação de temperatura zero	%CN/10°C	± 0,025	
Compensação de temperatura span		± 0,025	
Resistência elétrica de entrada	Ω	410 ± 10	
Resistência elétrica de saída		350 ± 3	
Resistência de isolamento	MΩ	≥ 2000	
Faixa de temperatura nominal	°C	-20 até +60	
Faixa de temperatura de operação		-10º até +40	
Limite de carga de segurança	%FS	150	
Limite de carga lateral		200	
Tensão recomendada de excitação	VDC	10	
Tensão máxima de excitação		15	
Tamanho máximo da plataforma	mm	450 x 550	
Grau de proteção	-	IP65	
Torque de aperto	Nm	42	
Material	-	Alumínio	
Cabo	-	4 fios; 3m de comprimento; Ø5mm	

### Primax Balanças Ltda.

CNPJ 08.300.617/0001-34

Administração/Matriz: (11) 2591-2144 · Vendas: (11) 2273-5101

### SÃO PAULO/SP

Rua Agostinho Gomes, 969

Ipiranga